

当会は、貯金、貸出、為替などいわゆる金融業務といわれる内容の業務を行っており、JA・信連・農林中金という3段階の組織が有機的に結びつき、「JAバンク」として大きな力を発揮しています。

## 業 務 内 容

### 貯金業務

当会の調達資金の大部分は、会員であるJAからの貯金で占められています。

JAの組合員をはじめとする県内の皆さまがJAに貯金された資金は、組合員等の生活・事業資金に貸出され、その残りの大部分が余裕金として当会に貯金されています。

そのほか、島根県等地方公共団体、農業団体及び関連企業等からの資金を受け入れています。

### 【主な貯金】

貯金の種類	特 色	期 間	預入金額
総 合 口 座	定期貯金と普通貯金、それに自動融資機能を1冊の通帳にセットした貯金です。もし、普通貯金の残高が不足した場合でも、定期貯金の90%（最高300万円）まで自動的にご用立ていたします。	期間の制限はありません。	1円以上
当 座 貯 金	小切手・手形の決済にご利用いただけます。	期間の制限はありません。	1円以上
普 通 貯 金	おサイフ代わりにいつでも簡単に出し入れできます。公共料金等の自動支払口座として、また、給与・年金等のお受取口座として最適です。	期間の制限はありません。	1円以上
普 通 貯 金 無 利 息 型 (決済用)	貯金保険制度で全額保護され、安心してご利用いただけます。	期間の制限はありません。	1円以上
貯 蓄 貯 金	個人の方のための商品で、普通貯金と同じように出し入れできるうえ、預入残高に応じて4段階の金利が設定されています。	期間の制限はありません。	1円以上
期 日 指 定 定 期 貯 金	1年複利のお得な定期貯金で、1年経過後はお引出し自由で、一部のお引出しもできます。	最長3年	1円以上 300万円未満
大 口 定 期 貯 金	金利は市場実勢を参考にして決定され、高利回りで運用できます。	1か月以上 10年以内	1,000万円 以上
ス ー パ ー 定 期 3 0 0 (単利型・複利型)		単利型 1か月以上 10年以内	300万円 以上
ス ー パ ー 定 期 (単利型・複利型)		複利型 3年以上 10年以内	1円以上 300万円未満
変 動 金 利 定 期 貯 金	金利は市場実勢を参考にして決定されますが、6か月毎に、その時点の金利動向により金利が変更されます。	3年	1円以上
定 期 積 金	毎月一定額のお積立てで、生活設計に合わせ、無理のない資金づくりができます。	6か月以上 10年以内	1,000円 以上

## 貸出業務

J A、地方公共団体、県内農業団体あるいは県内に事務所・店舗・営業所を有する農業関連産業、地場企業等とお取引いただいています。

資金の用途は、通常の運転・設備資金のほか決算・賞与資金、その他の季節的、一時的な資金または長期の運転資金としてご利用いただいています。

また、株式会社日本政策金融公庫等の代理店として、農業経営の安定と地域農業振興のため、さらに地域住民の生活基盤整備のための長期低利な資金を取り扱っています。

## 決済業務

全国銀行内国為替制度に加盟し、全国のJ Aをはじめ全ての金融機関への送金・振込・代金取立のほか、公共料金・税金・クレジット代金等の口座振替、年金・給与の口座振込もご利用いただいています。

また、全国のJ Aでの貯金の出し入れや他金融機関との間で相互に現金引出しのできるキャッシュサービス、携帯電話等から振込・照会ができるJ Aネットバンクも行っています。

## 推進業務

会員J Aは、信用をはじめ経済、共済等の幅広い事業活動を通じて、組合員や地域の皆さまに対して様々なサービスの提供を行っています。

信用事業は、貯金、貸出、為替決済等の金融サービスを提供することにより農業をはじめ地域社会の発展に貢献しています。

当会は、J Aの信用事業を統括する機関としてJ Aの機能を補完、強化、指導する業務を行っています。

## 島根県指定代理金融機関業務

県の指定代理金融機関として県公金の支出金、収納金を取り扱っています。

## 投資信託の窓口販売業務

お客様の多様化する資産運用ニーズにお応えするため、証券投資信託の窓口販売を行っています。

## 日銀歳入金窓口受入業務

日本銀行へ納付する一般会計・特別会計の歳入金及び国税収納金整理資金の窓口受入れを取り扱っています。

## 手数料一覧

### 為替手数料

(平成27年7月1日現在)

区 分		同一店舗内	系統金融機関宛	系統外金融機関宛	
振込手数料 1件につき	窓口（現金）	5万円未満	54円	324円	648円
		5万円以上	216円	540円	864円
	窓口（振替）	5万円未満	54円	216円	540円
		5万円以上	54円	432円	756円
		磁気媒体	無 料	216円	540円
		一括データ伝送	無 料	108円	432円
	ATM利用 （振替・現金）	5万円未満	無 料	108円	432円
		5万円以上	無 料	324円	648円
	JAネットバンク	5万円未満	無 料	108円	216円
		5万円以上	無 料	108円	270円
給与振込		無 料	無 料	324円	
地方税の収納機関 への振込	納付書1枚 につき	5万円未満 5万円以上	324円 540円	ただし、島根県内JA宛は無料です。	
代金取立 手数料 1件につき	支払場所が同一手形交換所内(松江) の手形・小切手			108円	
	支払場所が系統金融機関			540円	
	支払場所が系統金融機関以外			756円	
その他 諸手数料 1件につき	振込の組戻料			648円	
	振込の訂正料			216円	
	不渡手形返却料			648円	
	取立手形組戻料			648円	
	取立手形店頭呈示料			648円 ただし、648円を超える取立経費を要する場合は、 その実費を申し受けます。	

- 上記金額には消費税が含まれています。
- 視覚障がい等によりATMを利用しての振込手続が困難なお客様は、窓口において現金・振替による振込を行う場合でも、上記にかかわらずATM利用の金額と同額となります。
- 同一店舗内振込は第三者入金を対象とします。ただし口座開設者の方でも貯金通帳をお持ちでない場合は、上記手数料を適用します。
- 磁気媒体は、USBメモリーまたは磁気テープ（MT）などによる振込データの持込みとします。
- 給与振込は、原則としてUSBメモリー等磁気媒体による振込データの持込み、または一括データ伝送の利用に限定します。

## ATM利用手数料

取引形態		利用時間	手数料(消費税含)
JAキャッシュカード (当会・県内・県外)	預入 払出	平日	8:00~21:00
		土曜日	9:00~20:00
		日曜祝日	9:00~20:00
提携金融機関カード (JA・ゆうちょ・ 三菱東京UFJ除く)	払出	平日	8:00~ 8:45 8:45~18:00 18:00~21:00
		土曜日	9:00~20:00
		日曜祝日	9:00~20:00
		手数料	216円 108円 216円
ゆうちょカード	払出	平日	8:00~ 8:45 8:45~18:00 18:00~21:00
		土曜日	9:00~14:00 14:00~20:00
		日曜祝日	9:00~20:00
		手数料	216円 108円 216円
		手数料	216円 108円 216円
三菱東京UFJ 銀行カード	払出	平日	8:00~ 8:45 8:45~18:00 18:00~21:00
		土曜日	9:00~17:00
		日曜祝日	9:00~17:00
		手数料	108円 無料※ 108円
JAカード (クレジットカード・キャッシング)	払出	平日	8:00~ 8:45 8:45~18:00 18:00~21:00
		土曜日	9:00~20:00
		日曜祝日	9:00~20:00
		手数料	108円 無料 108円
		手数料	108円 無料 108円

※ 三菱東京UFJ銀行の場合、12月31日の顧客手数料は取引1件につき108円(終日)

## その他諸手数料

種類	手数料額(消費税含)	備考
小切手用紙交付 1冊につき	648円	
約束手形用紙交付 1冊につき	1,080円	
ICキャッシュカード切替 1枚につき	無料	再発行の場合、1枚1,080円
通帳等再発行 1冊(枚)につき	540円	証書・通帳を含みます。
貯金引落 1件につき	磁気媒体	54円
	帳票	216円
両替 1回につき	108円	100枚以上から
小切手発行 1件につき	540円	自己宛小切手の発行
残高証明書発行 1通につき	定期発行	216円
	随時発行	324円
有価証券保護預り 1口座につき	月額 108円	毎年4月及び解約時に指定口座から振替えます。
定時自動集金 1件につき	54円	当会指定口座からの引落手数料
定時自動送金	為替手数料を適用	指定口座への振込手数料
口座確認 1件につき	10円 (消費税別)	磁気媒体による振込、引落データの口座確認 手数料額=件数×10円×1.08
JAネットバンク	利用手数料	月額 108円
	照会手数料	無料
ファームバンキング	利用手数料	月額 1,080円
	利用手数料	月額 3,240円

## 会員数

区 分	平成25年度末	平成26年度末
正 会 員	17	1
准 会 員	20	—
合 計	37	1

## 役 員

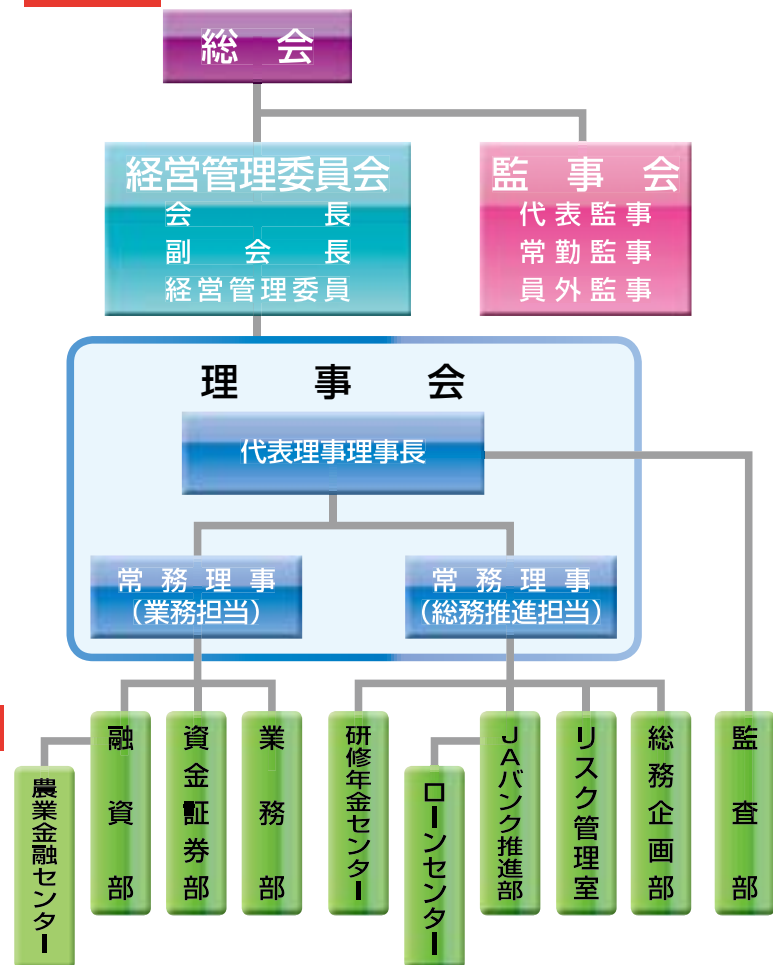
(平成27年7月1日現在)

役 員	氏 名	役 員	氏 名
経営管理委員会会長	萬代宣雄	代表理事理事長	高橋 悟
経営管理委員会副会長	山根盛治	常務理事	田村清己
経営管理委員	本田誠次	常務理事	片寄幹夫
経営管理委員	高木賢一		
経営管理委員	井田 満	代表監事	松浦宗和
経営管理委員	内田孝志	常勤監事	矢城幸久
経営管理委員	米原 稔	員外監事	山川博司
経営管理委員	周藤昌夫		
経営管理委員	井上宗治		
経営管理委員	橋本正嗣		

## 職 員

区 分	平成25年度末	平成26年度末
男子職員	49	53
女子職員	23	23
合 計	72	76

## 機 構 (平成27年7月1日現在)



## 店 舗

店舗名	本所
所在地	〒690-0887 松江市殿町19番地1
電話番号	0852-31-3529

## 特定信用事業代理業者の状況

該当する取引はありません。

## 自動化機器(ATM)の設置状況

(平成27年7月1日現在)

区 分	店舗内	店舗外
JA設置	180	60
信連設置	1	1
合 計	181	62

## JAバンク島根信連の沿革・歩み

大正元年	島根県信用組合連合会設立	平成4年	貯金量5,000億円達成
昭和18年	島根県農業会に改組	平成5年	後配出資金制度の導入
<b>昭和23年</b>	<b>島根県信用農業協同組合連合会設立</b>	平成8年	JAの農林中金直接利用開始 松江支所、出雲支所、浜田支所を廃止
昭和34年	貯金量 50億円達成	平成10年	員外監事制導入 島根県信用保証協会に加入
昭和38年	貯金量100億円達成	平成11年	島根県中小企業制度融資取扱開始 系統投信窓販業務取扱開始
昭和39年	全国農協貯金者保護制度発足	平成13年	経営管理委員会制度導入
昭和48年	松江支所、松江市東朝日町126番地へ新築移転	平成14年	JASTEMシステムへ移行 郵貯とのCD・ATMオンライン提携 JAネットバンク取扱開始
昭和49年	島根県指定代理金融機関業務開始、県庁支店開設 全国農協信用事業相互援助制度発足	平成16年	事務集中センター設置
昭和50年	貯金量 500億円達成	平成17年	研修相談センター設置
昭和52年	貯金量1,000億円達成 出雲支所、出雲市塩冶有原町1丁目34番地へ新築移転	平成18年	県庁支店廃止 ICキャッシュカード取扱開始
昭和54年	全国銀行内国為替制度加盟	平成19年	JAバンクアグリサポート事業の展開
昭和58年	貯金量2,000億円達成	平成20年	ATM手数料無料化
昭和59年	新系統為替オンラインシステム稼働	平成22年	JASTEMシステム更改 農業金融センター設置 日銀歳入復代理店事務開始
昭和60年	全国農協貯金ネットシステム稼働	平成23年	農林中央金庫松江支店廃止に伴う業務継承 ローンセンター設置
昭和61年	国債窓販取扱開始 山陰合同銀行とのCDオンライン提携	平成24年	オートコール開始
昭和62年	貯金量3,000億円達成	平成27年	JAしまね発足
平成元年	島根県系統信用業務第2次オンラインシステム稼働		
平成2年	都銀、地銀とのCDオンライン提携		
平成3年	第2地銀、信金、信組、労金とのCDオンライン提携 外貨両替業務取扱開始 松江支所を本所内に移転		

ごあいさつ

事業の概況

中期経営計画

リスク管理の状況

JAグループ・JAバンクシステム

社会的責任と地域貢献活動

主な事業の内容