

主な事業の内容

当会は、貯金、貸出、為替などいわゆる金融業務といわれる内容の業務を行っており、JA・信連・農林中金という3段階の組織が有機的に結びつき、「JAバンク」として大きな力を発揮しています。

◆貯金業務

当会の調達資金の大部分は、会員であるJAからの貯金で占められています。

JAの組合員をはじめとする県内の皆さまがJAに貯金された資金は、組合員等の生活・事業資金に貸出され、その残りの大部分が余裕金として当会に貯金されています。

そのほか、島根県等地方公共団体、農業団体および関連企業等からの資金を受け入れています。

【主な貯金】

貯金の種類	特 色	期 間	預入金額
総 合 口 座	定期貯金と普通貯金、それに自動融資機能を1冊の通帳にセットした貯金です。もし、普通貯金の残高が不足した場合でも、定期貯金の90%（最高300万円）まで自動的にご用立ていたします。	期間の制限はありません。	1円以上
当 座 貯 金	小切手・手形の決済にご利用いただけます。	期間の制限はありません。	1円以上
普 通 貯 金	おサイフ代わりにいつでも簡単に出し入れできます。公共料金等の自動支払口座として、また、給与・年金等のお受取口座として最適です。	期間の制限はありません。	1円以上
普 通 貯 金 型 無 利 息 (決 済 用)	貯金保険制度で全額保護され、安心してご利用いただけます。	期間の制限はありません。	1円以上
貯 蓄 貯 金	個人の方のための商品で、普通貯金と同じように出し入れできるうえ、預入残高に応じて4段階の金利が設定されているため、普通貯金より高利回りで運用できます。	期間の制限はありません。	1円以上
期 日 指 定 定 期 貯 金	1年複利のお得な定期貯金で、1年経過後はお引き出し自由で、一部のお引出しもできます。	最長3年	1円以上 300万円未満
大口定期貯金	金利は市場実勢を参考にして決定され、高利回りで運用できます。	1ヶ月以上 10年以内	1,000万円 以上
スーパー定期300 (単利型・複利型)		単利型 1ヶ月以上 10年以内	300万円 以上
スーパー定期 (単利型・複利型)		複利型 1ヶ月以上 10年以内	1円以上 300万円未満
変 動 金 利 定 期 貯 金	金利は市場実勢を参考にして決定されますが、6ヶ月毎に、その時点の金利動向により金利が変更されます。	3年	1円以上
定 期 積 金	毎月一定額のお積立てで、生活設計に合わせ、無理のない資金づくりができます。	6ヶ月以上 10年以内	100円以上



◆貸出業務

JA、地方公共団体、県内農業団体あるいは県内に事務所・店舗・営業所を有する農業関連産業、地場企業等とお取引いただいています。

資金の用途は、通常の運転・設備資金のほか決算・賞与資金、その他の季節的、一時的な資金または長期の運転資金としてご利用いただいています。

また、株式会社日本政策金融公庫などの代理店として、農業経営の安定と地域農業振興のため、さらに地域住民の生活基盤整備のための長期低利な資金を取り扱っています。

◆決済業務

全国銀行内国為替制度に加盟し、全国のJAをはじめ全ての金融機関への送金・振込・代金取立のほか、公共料金・税金・クレジット代金等の口座振替、年金・給与の口座振込もご利用いただいています。

また、全国のJAでの貯金の出し入れや他金融機関との間で相互に現金引き出しのできるキャッシュサービス、携帯電話等から振込・照会ができるJAネットバンクも行っています。

◆推進業務

会員JAは、信用をはじめ経済、共済等の幅広い事業活動を通じて、組合員や地域の皆さまに対して様々なサービスの提供を行っています。

信用事業は、貯金、貸出、為替決済等の金融サービスを提供することにより農業をはじめ地域社会の発展に貢献しています。

当会は、県内JAグループの信用事業を統括する機関としてJAの機能を補完、強化、指導する業務を行っています。

◆島根県指定代理金融機関業務

県の指定代理金融機関として県公金の支出金、収納金を取り扱っています。

◆投資信託の窓口販売業務

お客様の多様化する資産運用ニーズにお応えするため、証券投資信託の窓口販売を行っています。

◆日銀歳入金窓口受入業務

日本銀行へ納付する一般会計・特別会計の歳入金および国税収納金整理資金の窓口受入れを取り扱っています。

手数料一覧

◆為替手数料

(平成24年7月1日現在)

区 分		同一店舗内	系統金融機関宛	系統外金融機関宛	
振込手数料 1件につき	窓口（現金）	3万円未満	52円	315円	630円
		3万円以上	210円	525円	840円
	窓口（振替）	3万円未満	52円	210円	525円
		3万円以上	52円	420円	735円
		フロッピーディスク	無 料	210円	525円
		一括データ伝送	無 料	105円	420円
	ATM利用 （振替・現金）	3万円未満	無 料	105円	420円
		3万円以上	無 料	315円	630円
	JAネットバンク	3万円未満	無 料	105円	210円
		3万円以上	無 料	105円	262円
給与振込		無 料	無 料	315円	
地方税の収納機関 への振込	納付書1枚 につき	3万円未満 315円 3万円以上 525円 ただし、島根県内JA宛は無料とする。			
代金取立 手数料 1件につき	支払場所が同一手形交換所内(松江) の手形・小切手		105円		
	支払場所が系統金融機関		525円		
	支払場所が系統金融機関以外		735円		
その他 諸手数料 1件につき	振込の組戻料		630円		
	振込の訂正料		210円		
	不渡手形返却料		630円		
	取立手形組戻料		630円		
	取立手形店頭呈示料		630円 ただし、630円を超える取立経費を要する場合は、 その実費を申し受けます。		

- 上記金額には消費税が含まれています。
- 視覚障がい等によりATMを利用しての振込手続が困難なお客様は、窓口において現金・振替による振込を行う場合でも、上記にかかわらずATM利用の金額と同額となります。
- ATMを利用して18時以降にお振込をなさる場合には、別途、延長手数料105円を申し受けます。
- 同一店舗内振込は第三者入金を対象とします。ただし口座開設者の方でも貯金通帳をお持ちでない場合は、上記手数料を適用します。
- フロッピーディスク等は、フロッピーディスク（FD）または磁気テープ（MT）などの磁気媒体による振込データの持込みとします。
- 給与振込は、原則としてフロッピーディスク等磁気媒体による振込データの持込み、または一括データ伝送の利用に限定します。



◆ATM利用手数料

取引形態		利用時間	手数料(消費税含)
JAキャッシュカード (当会・県内・県外)	預入 払出	平日	8:00~21:00
		土曜日	9:00~20:00
		日曜祝日	9:00~20:00
提携金融機関カード	払出	平日	8:00~ 8:45
			8:45~18:00
		土曜日	18:00~21:00
			9:00~20:00
ゆうちょカード	払出	平日	8:00~ 8:45
			8:45~18:00
			18:00~21:00
		土曜日	9:00~14:00
			14:00~20:00
日曜祝日	9:00~20:00		
三菱東京UFJ 銀行カード	払出	平日	8:00~ 8:45
			8:45~18:00
			18:00~21:00
		土曜日	9:00~17:00
日曜祝日	9:00~17:00		
JAカード (クレジットカード・キャッシング)	払出	平日	8:00~ 8:45
			8:45~18:00
			18:00~21:00
		土曜日	9:00~20:00
日曜祝日	9:00~20:00		

(※注) 三菱東京UFJ銀行の場合、12月31日の顧客手数料は取引1件につき105円(終日)

◆その他諸手数料

種類	手数料額(消費税含)	備考
小切手用紙交付 1冊につき	630円	
約束手形用紙交付 1冊につき	1,050円	
ICキャッシュカード発行 1枚につき	無料	
通帳等再発行 1冊(枚)につき	525円	証書・キャッシュカードを含みます。
貯金引落 1件につき	磁気媒体	52円
	帳票	210円
両替 1回につき	105円	100枚以上から
小切手発行 1件につき	525円	自己宛小切手の発行
残高証明書発行 1通につき	定期発行	210円
	随時発行	315円
有価証券保護預り 1口座につき	月額 105円	毎年4月および解約時に指定口座から振替えます。
定時自動集金 1件につき	52円	当会指定口座からの引落手数料 (別途申込書が必要です。)
定時自動送金	為替手数料を適用	指定口座への振込手数料 (別途申込書が必要です。)
口座確認 1件につき	10円 (消費税別)	磁気媒体による振込、引落データの口座確認 手数料額=件数×10円×1.05
JAネットバンク	利用手数料	月額 105円
	照会手数料	無料
ファームバンキング	利用手数料	月額 1,050円
		月額 3,150円

当会の組織

◆会員数

区 分	平成22年度末	平成23年度末
正 会 員	18	18
准 会 員	20	20
合 計	38	38

◆役 員

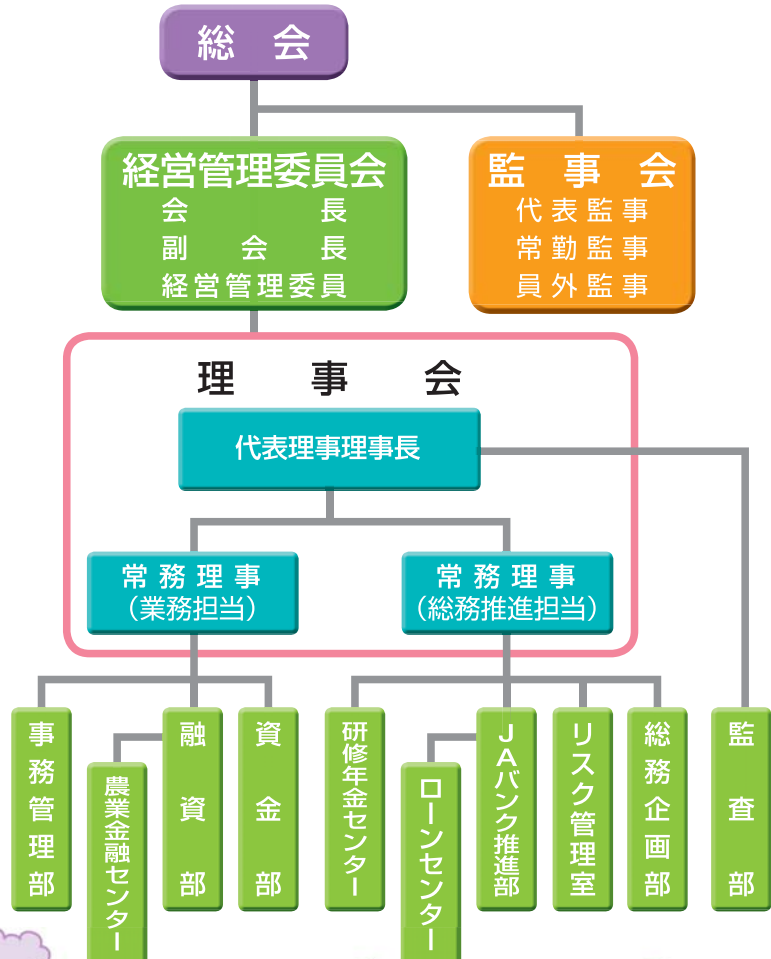
(平成24年7月1日現在)

役 員	氏 名	役 員	氏 名
経営管理委員会会長	萬 代 宣 雄	代表理事理事長	田 村 時 男
経営管理委員会副会長	井 上 嘉 保 留	常 務 理 事	是 津 克 成
経 営 管 理 委 員	山 根 盛 治	常 務 理 事	田 村 清 己
経 営 管 理 委 員	吾 郷 生 善		
経 営 管 理 委 員	米 原 稔	代 表 監 事	栗 原 令
経 営 管 理 委 員	周 藤 昌 夫	常 勤 監 事	森 山 友 晴
経 営 管 理 委 員	廣 山 勝 秀	員 外 監 事	山 川 博 司
経 営 管 理 委 員	南 山 雅 之		
経 営 管 理 委 員	本 田 誠 次		
経 営 管 理 委 員	橋 本 正 嗣		

◆職 員

区 分	平成22年度末	平成23年度末
男子職員	54	49
女子職員	16	19
合 計	70	68

◆機 構 (平成24年7月1日現在)



◆店 舗

店舗名	本所
所在地	〒690-0887 松江市殿町19番地1
電話番号	0852-31-3529

◆特定信用事業代理業者の状況

該当する取引はありません。

◆自動化機器(ATM)の設置状況

(平成24年7月1日現在)

区 分	店舗内	店舗外
JA設置	175	64
信連設置	1	1
合 計	176	65

◆JAバンク島根信連の沿革・歩み

大正元年	島根県信用組合連合会設立
昭和18年	島根県農業会に改組
昭和23年	島根県信用農業協同組合連合会設立
昭和34年	貯金量 50億円達成
昭和38年	貯金量 100億円達成
昭和39年	全国農協貯金者保護制度発足
昭和48年	松江支所、松江市東朝日町126番地へ新築移転
昭和49年	島根県指定代理金融機関業務開始、県庁支店開設 全国農協信用事業相互援助制度発足
昭和50年	貯金量 500億円達成
昭和52年	貯金量1,000億円達成 出雲支所、出雲市塩冶有原町1丁目34番地へ新築移転
昭和54年	全国銀行内国為替制度加盟
昭和58年	貯金量2,000億円達成
昭和59年	新系統為替オンラインシステム稼働
昭和60年	全国農協貯金ネットシステム稼働
昭和61年	国債窓販取扱開始 山陰合同銀行とのCDオンライン提携
昭和62年	貯金量3,000億円達成
平成元年	島根県系統信用業務第2次オンラインシステム稼働
平成2年	都銀、地銀とのCDオンライン提携
平成3年	第2地銀、信金、信組、労金とのCDオンライン提携 外貨両替業務取扱開始 松江支所を本所内に移転
平成4年	貯金量5,000億円達成
平成5年	後配出資金制度の導入
平成8年	JAの農林中金直接利用開始 松江支所、出雲支所、浜田支所を廃止
平成10年	員外監事制導入 島根県信用保証協会に加入
平成11年	島根県中小企業制度融資取扱開始 系統投信窓販業務取扱開始
平成13年	経営管理委員会制度導入
平成14年	JASTEMシステムへ移行 郵貯とのCD・ATMオンライン提携 JAネットバンク取扱開始
平成16年	事務集中センター設置
平成17年	研修相談センター設置
平成18年	県庁支店廃止 ICキャッシュカード取扱開始
平成19年	JAバンクアグリサポート事業の展開
平成20年	ATM手数料無料化
平成22年	JASTEMシステム更改 農業金融センター設置 日銀歳入復代理店事務開始
平成23年	農林中央金庫松江支店廃止に伴う業務継承 ローンセンター設置